

TOTOKU

CCL202

20.1型 フルカラー液晶パネル 1600×1200 高輝度 220 cd/m² OSD機能 DVI-D & D-Sub

200万画素 20.1型液晶ディスプレイ

オープン価格

専用ビデオボードバンドル販売

液晶ディスプレイの常識を覆す、キャリブレーション機能搭載



液晶ディスプレイとしての高い基本性能に加えて、キャリブレーション、輝度安定化システムなど、印刷・DTP・医療の現場で威力を発揮する新機能を搭載。

フロントマスクの額縁が狭いスリムなデザイン
広視野角で大型の20.1型液晶
2メガピクセルの表示解像度
(VGA 640×480 から UXGA 1600×1200) 高画質のための高密度ピクセルLCDを採用
ガンマ補正可能
デュアルインターフェイス
デジタル入力(DVI)&アナログ入力(D-sub)
VESA規格取付け可能(壁掛け、アームマウントなど)

● **200万画素の高画質表示**

デジタルインターフェース(DVI)、アナログインターフェース(D-sub)それぞれでUXGA(1600×1200)の表示領域を実現。200万画素の高解像度で、高品質な画像をご覧いただけます。

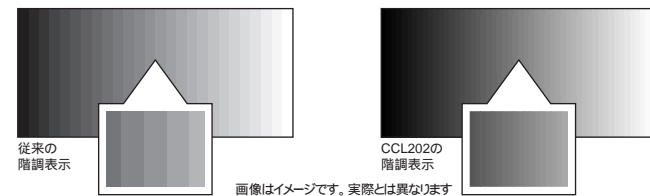
● **デュアルインターフェース採用**

デジタルインターフェース(DVI)採用により、ビデオ信号の劣化を最小限に抑え、従来のアナログインターフェースの液晶ディスプレイをはるかに上回る高精細画像表示を可能にしました。同時に、従来通りのアナログインターフェース(D-sub)にも対応しています。



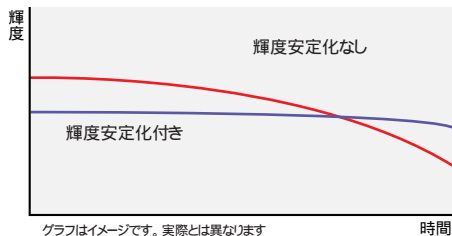
● **10bitガンマの優れた階調表示**

従来の液晶ディスプレイではビデオボードから入力されるデータを8bit(256階調)でしか内部処理できなかったため、階調をなだらかに表示することは困難でした。CCL202では入力データをディスプレイ内部で8bitから10bitへ拡張し処理を行うため、より精密な階調表示を行うことができます。



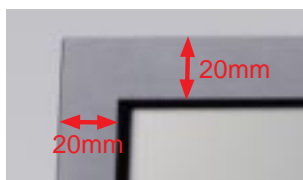
● **高精度輝度安定化システム**

画面輝度は、バックライトの長時間使用による明るさの低下や、温度による明るさの変化で不安定になります。CCL202では独自開発の技術により、経時的変化の少ない、また温度に影響されない安定した輝度を実現しました。



● **スリムデザイン採用により省スペースを実現**

狭額縁(20mm)を採用し、従来のディスプレイと比較して省スペースとデザイン性の向上を実現しました。

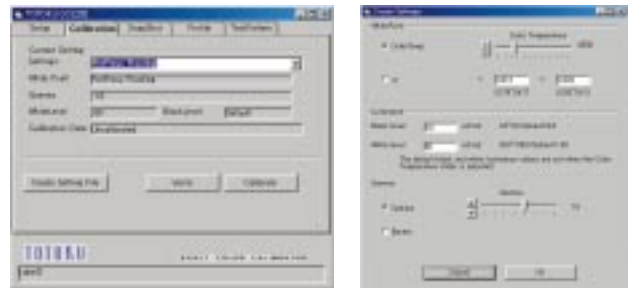


● **ディスプレイユーティリティキット(オプション)**

ディスプレイの各種調整を行うソフトウェアと高精度センサーを使い、ディスプレイ環境をご自由に設定していただくことができます。

① **色補正**

CRT同様、液晶ディスプレイも使用環境によりRGBのバランスが崩れる場合があります。これを補正するのがキャリブレーションです。



キャリブレーション画面

② **ICCプロフィール**

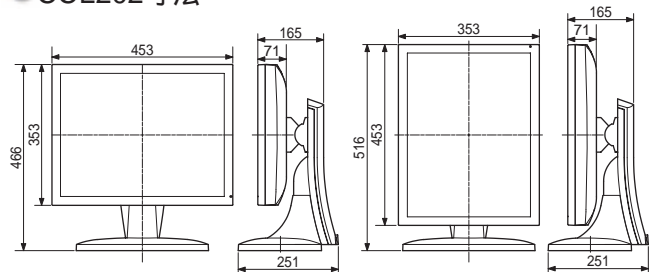
カラーマネージメントには必須となるICCプロフィールを作成します。

● **CCL202主な仕様**

モデル名	CCL202
液晶パネル	20.1型TFTカラー液晶パネル
	視野角 170度(上下左右)
	コントラスト比 450 : 1
画面表示サイズ	水平408.0mm、垂直306.0mm(横使用時)
入力信号	デジタル入力(DVI) / アナログ入力(D-sub)
解像度	640×480 - 1600×1200
色表示	フルカラー(1677万色) / R / G / Bの各色8Bit
色温度	5000K - 15000K
最大輝度	220cd / m ² キャリブレーション使用時150cd / m ²)
安全規格	UL / c-UL、CC-B、TUV、CE、VCCI-B
外形寸法	453(W)×466(H)×251(D)mm - ランドスケープ 353(W)×516(H)×251(D)mm - ポートレイト
本体色	Black
入力電源	100 ~ 240V 50 / 60Hz、コネクタ3Pインレット
消費電力	約50W(パワーマネージメント機能付)
キャリブレーションコントロール	輝度、カラーバランス、ガンマ ディスプレイユーティリティキット使用時
チルト台	縦横回転機構付チルト / スイベル台
その他の機能	オンスクリーンディスプレイ(OSD)、DCC2B、RS232C、USBハブ
付属品	ACアダプター、電源コード、取扱説明書、DVIケーブル、VGAケーブル

本仕様は2002年3月現在のものです。予告なく変更することがあります。

● **CCL202寸法**



安全に関するご注意

商品を安全にご使用いただくため、ご使用前に必ず「取扱説明書・安全のために」をよくお読みください。

水・埃・湿気・油煙等の多い場所に設置しないでください。火災や故障、感電などの原因となることがあります。

TOTOKU

TOTOKU 東京特殊電線株式会社 MMカンパニー 営業部
〒169-8543 東京都新宿区大久保1-3-21 TEL.03-5273-2022 FAX.03-5273-2091
大阪支店:06-6352-3541 名古屋支店:052-771-1161 信越支店:0268-34-5285

インターネットで最新情報を提供しています。http://www.totoku.co.jp/dp/

記載の会社名および商品名は、各社の商標または登録商標です。本製品は日本国内仕様であり、日本国外で使用された場合、当社は一切の責任を負いません。また、当社は本製品に関し、海外での保守サービスおよび技術サポート等は、行っておりません。仕様および外観は、予告なく変更することがあります。写真の色は印刷のため実際の色と異なる場合がありますので、あらかじめご了承ください。

お問い合わせ、ご用命は下記の販売店へ